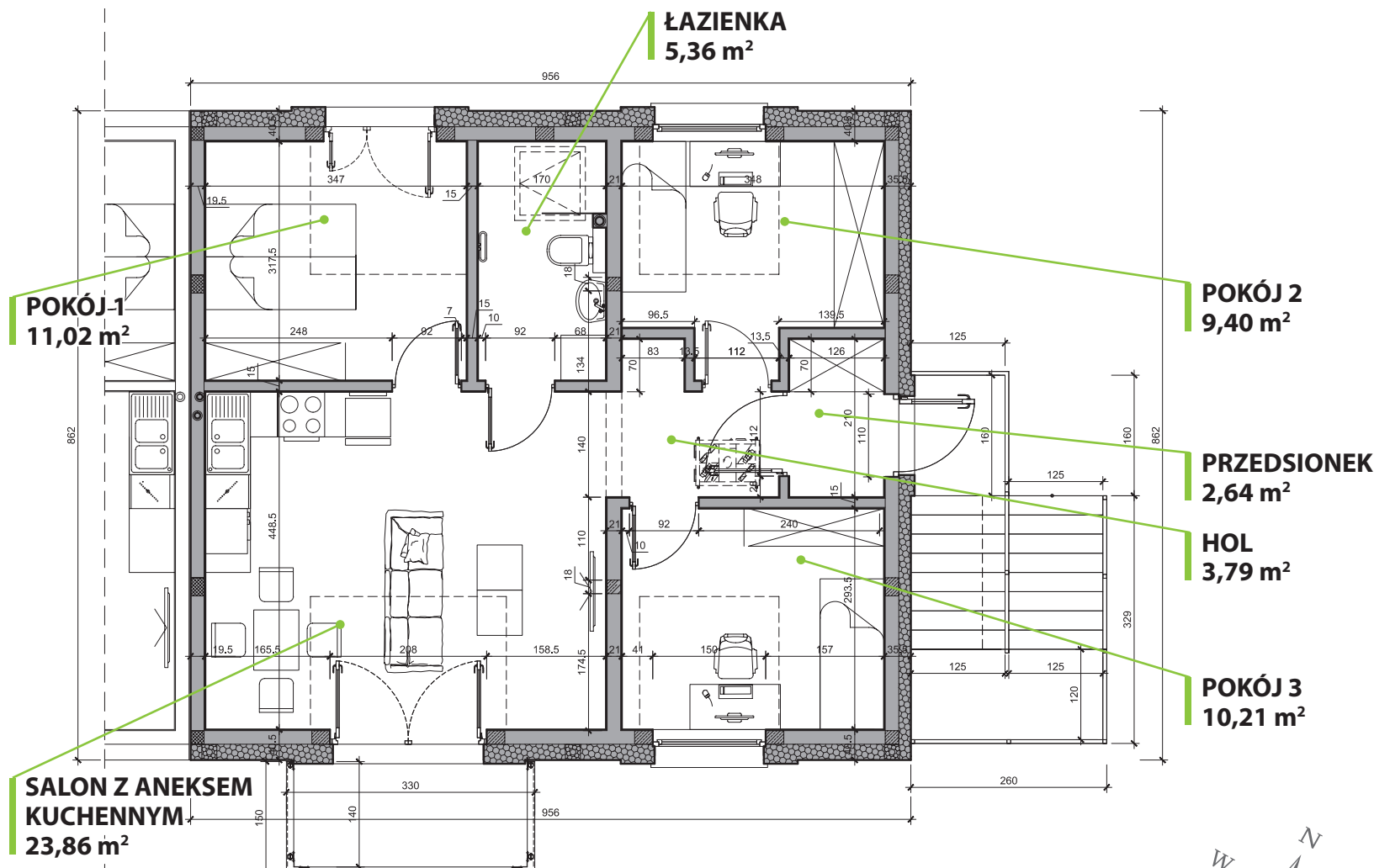
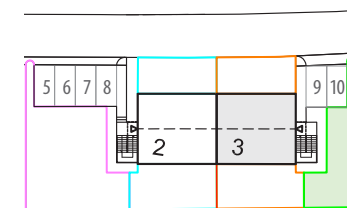
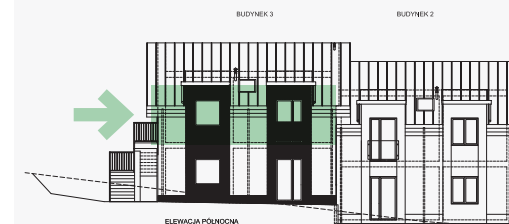




Biuro sprzedaży:
 31-052 Kraków, ul. Starowiślna 91
 (w budynku hotelu INX Design Hotel)
 tel. 12 631 11 55
 tel. kom. 668 269 625
 e-mail: info@metropolis.org.pl
 www.osiedlezielonomi.pl

**OSIEDLE
 ZIELONOmi**

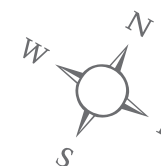
BIBICE, UL. MOKRA



**BUDYNEK 3
 LOKAL 2 (pierwsze piętro)**

SALON Z ANEKSEM KUCHENNYM	23,86 m ²
POKÓJ 1	11,02 m ²
POKÓJ 2	9,40 m ²
POKÓJ 3	10,21 m ²
ŁAZIENKA	5,36 m ²
HOL	3,79 m ²
PRZEDSIONEK	2,64 m ²

POWIERZCHNIA UŻYTKOWA: 66,28 m²
OGRÓDEK: ~ 54 m²



Aranżacja mieszkań na rysunku jest poglądowa i przykładowa, nie stanowi oferty w rozumieniu KC. Rzut lokalu został przygotowany na podstawie projektu budowlanego. W trakcie realizacji prac mogą wystąpić różnice wymiarów pomieszczeń i usytuowania m.in. punktów instalacyjnych itd. Ostateczna powierzchnia użytkowa lokalu będzie wynikała z powykonawczego obmiaru i zostanie obliczona wg. Polskiej Normy PN-ISO 9636:1997.

